

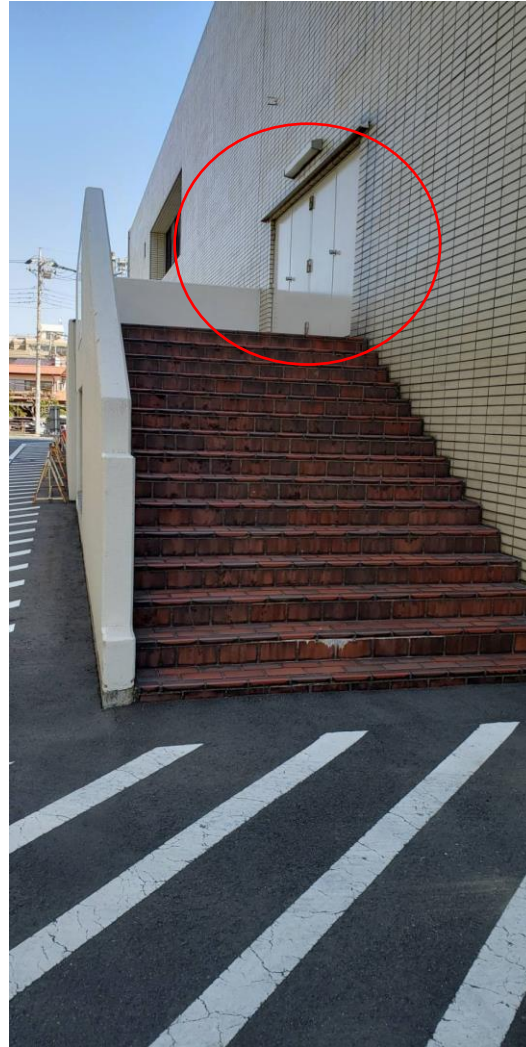
# 本 番 日 4/5(土)& 6(日) 出 演 者 入 口

## 幸市民館 大会議室裏口案内 (※場当たり4日(土)は楽屋口という所からの出入りになります。)

4/1~4/3

※幸市民館と区役所の間に駐車場までの道があります。

駐車場に行く道を幸市民館沿いに歩いて頂きますと写真↓赤丸のドアが開いてますのでそこからお入りください。



↑

大会議室内 こちらにテーブル椅子を置きます。

※~~白転車で来られる方は幸市民館の駐輪所をご利用下さい。~~

※車で来られる方は区役所の駐車場がありますが、台数が限られてますので、止められない場合もございますのでその際は近隣の駐車場をご利用下さい。

1時間無料のスタンプを押せる機械がホールロビーにございますのでご利用下さい。

(市民館受付でも押して頂けます。)